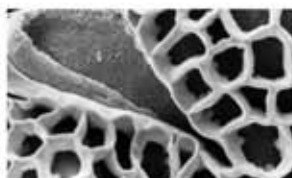
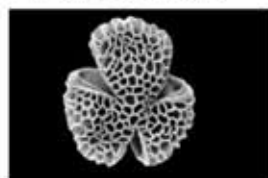
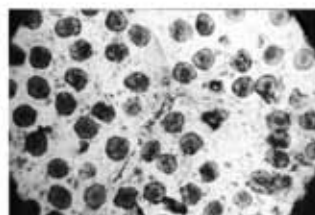


**Die eozänen Braunkohleschichten  
aus dem Untertagebau Stolzenbach  
bei Kassel (PreußenElektra,  
Niederhessen)**

**W. SCHNEIDER:**

**VI Kutikularanalytische Untersuchungen  
an Blattfossilien aus dem flözführenden  
Eozän von Stolzenbach: *Doliosstrobos*,  
*Myrica* und Lauraceae**



**M. HOTTENROTT,  
H.-J. GREGOR &  
V. OSCHKINIS (†):  
VII Die Mikroflora**

**In memoriam  
VIKTOR  
OSCHKINIS**

